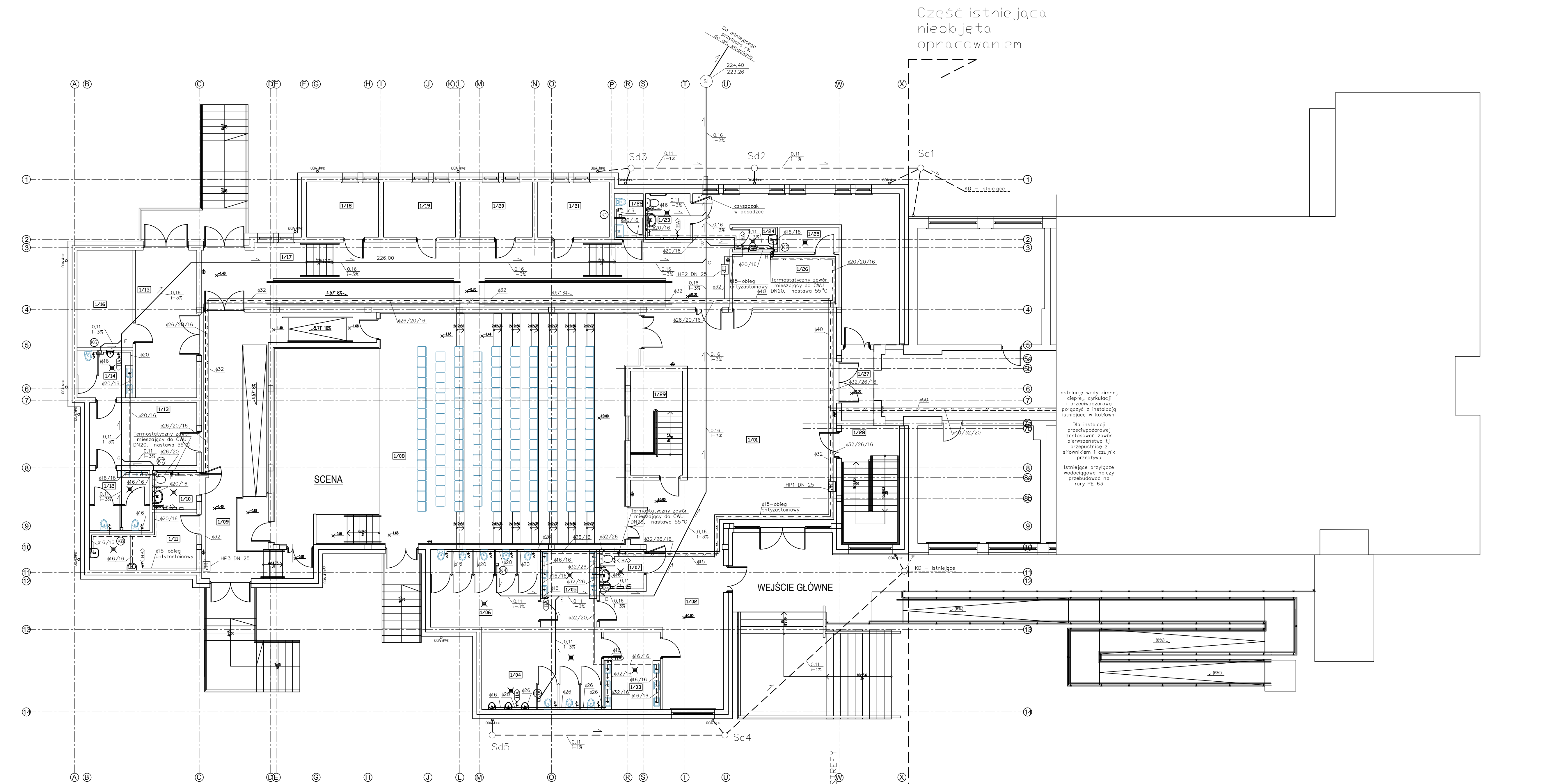
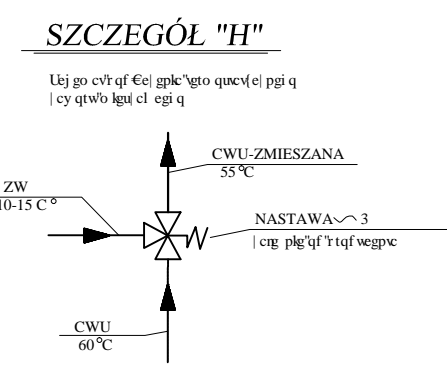


RZUT PARTERU



1/01	HALL	89,49 m ²	1/17	KORYTARZ + RAMPA	112,84 m ²
1/02	KORYTARZ	30,49 m ²	1/18	SALA NAUKI INDYWIDUALNEJ	9,29 m ²
1/03	PRZEDSIÓNEK	10,24 m ²	1/19	SALA NAUKI INDYWIDUALNEJ	9,29 m ²
1/04	WC MĘSKI	21,72 m ²	1/20	SALA NAUKI INDYWIDUALNEJ	9,29 m ²
1/05	PRZEDSIÓNEK	10,24 m ²	1/21	SALA NAUKI INDYWIDUALNEJ	9,29 m ²
1/06	WC DAMSKI	19,50 m ²	1/22	WC	3,11 m ²
1/07	WC DLA NIEPEŁNOSPRAWNYCH	4,08 m ²	1/23	WC DLA NIEPEŁNOSPRAWNYCH	4,77 m ²
1/08	SALA KONCERTOWA	181,49 m ²	1/24	PDM. PORZĄDKOWE	2,62 m ²
1/09	KORYTARZ + RAMPA	52,18 m ²	1/25	PDM. GOSPODARCZE	3,43 m ²
1/10	WC DLA NIEPEŁNOSPRAWNYCH	4,08 m ²	1/26	SZATNIA	13,16 m ²
1/11	PDM. PORZĄDKOWE	11,49 m ²	1/27	ŁĄCZNIK	5,40 m ²
1/12	WC DAMSKI	8,47 m ²	1/28	KLATKA SCHODOWA	16,10 m ²
1/13	GARDEROBA DLA ZESPÓŁU	15,78 m ²	1/29	REŻYSERKA	12,70 m ²
1/14	WC MĘSKI	6,21 m ²	1/30	RAZEM	710,69 m ²
1/15	MAGAZYN	21,20 m ²			
1/16	PDM. TECHNICZNE	12,74 m ²			



- LEGENDA:
- woda zimna
 - woda p.pożarowa
 - woda ciepła
 - cyrkulacja
 - kanalizacja sanitarna
 - kanalizacja deszczowa
 - zawór czerpalny ze złączką do węza
 - wpust podłogowy

Część istniejąca
nieobjęta
opracowaniem

Część istniejąca
nieobjęta
opracowaniem

nowy dom
projekty budowlane

Temat: Utył. gęstość 10.15°C

Inwestor: Gmina Borkowice

Lokalizacja: Ruszkowice ul. Szkolna 4, dz. 927, gm. Borkowice

Bransz: S A N I T A R N A

Tytuł rys.: Rzut przyziemia-instal. wod. i kanal.

Projektant: [Signature]

Podpis: [Signature]

Data: 12-2016

nr rys.: S-2

Skala: 1:100